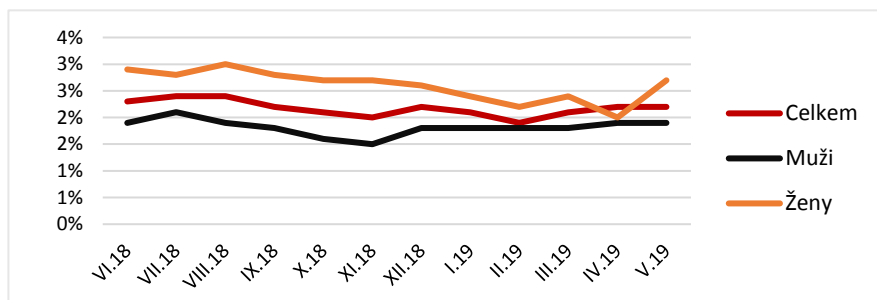




2,2 %

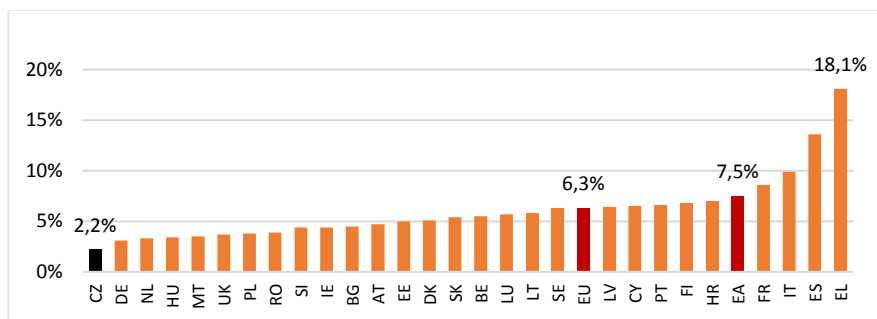
**Obecná míra nezaměstnanosti** v květnu 2019 (očištěná od sezónních vlivů) dosáhla úrovně **2,2 %**. Meziročně ve srovnání s květnem 2018 se snížila o 0,1 p. b. Míra nezaměstnanosti mužů byla na úrovni 1,9 % a žen ve výši 2,7 %. ([ČSÚ](#))



Zdroj: [ČSÚ](#)

**Míra zaměstnanosti** podle ČSÚ dosáhla v květnu 2019 úrovně 74,9 % a meziročně se tak zvýšila o 0,05 p. b. **Míra ekonomické aktivity** dosáhla v květnu 76,6 % a v meziročním srovnání se téměř nezměnila. ([ČSÚ](#))

Podle údajů **Eurostatu** byla míra nezaměstnanosti v ČR v květnu na úrovni 2,2 %. Jedná se o nejnižší míru nezaměstnanosti ze všech zemí EU. ([Eurostat](#))

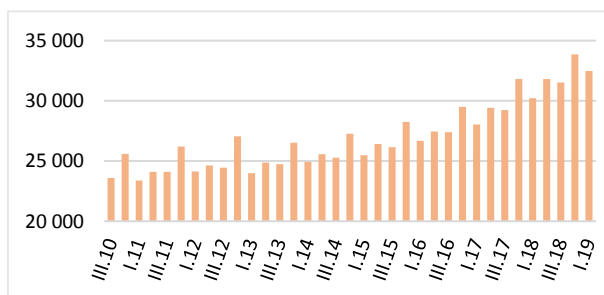


Zdroj: Unemployment by sex and age – monthly average, Eurostat

**Průměrná hrubá měsíční mzda** za 1. čtvrtletí 2019 byla na úrovni **32 466 Kč**. Nominální mzda se tak meziročně zvýšila o 7,4 %, reálná mzda o 4,6 %. Nejvyšší průměrná nominální mzda byla v Praze (41 450 Kč) a nejnižší v Karlovarském kraji (28 385 Kč). **Medián mezd** činil **27 582 Kč**. ([ČSÚ](#))

1. čtvrtletí

32 466 Kč



Zdroj: [ČSÚ](#)

## MONITORING

### TRH PRÁCE

#### Květen 2019

##### Obecná míra nezaměstnanosti

Je vypočtena jako podíl počtu nezaměstnaných na celkové pracovní síle (součet zaměstnaných a nezaměstnaných osob). ([ČSÚ](#))

##### Míra zaměstnanosti

Je vypočtena jako podíl počtu zaměstnaných osob na počtu všech osob. ([ČSÚ](#))

##### Míra ekonomické aktivity

Jedná se o podíl pracovní síly na počtu všech osob. ([ČSÚ](#))

##### Průměrná hrubá měsíční mzda

Jedná se o podíl mezd bez ostatních osobních nákladů na jednoho zaměstnance za měsíc. Zahrnuje základní mzdy a platy, příplatky, doplátky, odměny a další složky zaúčtované k výplatě. ([ČSÚ](#)) Počítá se čtvrtletně. Medián mezd představuje střední hodnotu mezd a lépe tak vypovídá o výši mezd ve společnosti.

**Měsíční data** jsou přepočteny z čtvrtletních dat z Výběrového šetření pracovních sil (VŠPS). ([ČSÚ](#)) VŠPS se provádí kontinuálně a plně odpovídá definicím Mezinárodní organizace práce (ILO) a metodickým doporučením Eurostatu. ([ČSÚ](#)) ČSÚ přináší ukazatele pro věkovou skupinu 15-64 letých. Eurostat počítá nezaměstnanost ve věkové skupině 15-74 let. Proto se data Eurostatu a ČSÚ liší.

AKTUÁLNÍ VYDÁNÍ:

EDICE: MONITORING

Název: Monitoring: Vybrané hospodářské, měnové a sociální ukazatele: Trh práce

Autoři: Smetanková, D..

Číslo: Monitoring č. 30/2019

Datum: červenec 2019

Data jsou získávána z Českého statistického úřadu a Eurostatu

URL: <https://www.czso.cz/csu/czso/aktualniinformace>  
<http://ec.europa.eu/eurostat/news/news-releases>

Klíčová slova:

Nezaměstnanost; zaměstnanost; míra ekonomické aktivity; ČSÚ; Eurostat; průměrná mzda; medián mezd

Typ edice: online, ISSN 2533-4174

URL: <http://www.psp.cz/sqw/ppi.sqw?d=5>

První vydání edice: březen 2003

Frekvence vydání edice: měsíčně/čtvrtletně

Zaměření: sledované aktuální hospodářské, měnové a sociální ukazatele

Jazyk: CZ

Vydavatel: Kancelář Poslanecké sněmovny, Sněmovní 4, 118 26 Praha 1

**PARLAMENTNÍ INSTITUT** plní úkoly vědeckého, informačního a vzdělávacího střediska pro Poslaneckou sněmovnu, její orgány, poslance a Kancelář Poslanecké sněmovny, pro Senát, jeho orgány, senátory a Kancelář Senátu. Naše činnosti a produkty uvádíme níže.

Oddělení všeobecných studií	<b>STUDIE</b> Srovnávací studie Analytické studie	<b>ODPOVĚDI NA DOTAZ</b> Stručné odpovědi na dotazy členů Parlamentu	<b>VYBRANÁ TÉMATA</b> Studie zpracované k aktuálním problematikám	<b>MONITORING</b> Vybrané hospodářské měnové a sociální ukazatele	<b>MIGRACE</b> Přehled aktualit v oblasti migrace za vybrané období
	<b>PŘEHLED SZBP</b> Společná zahraniční a bezpečnostní politika EU	<b>EUROZÓNA+</b> Přehled ekonomických událostí v EU	<b>PODKLADY</b> pro zahraničně politická jednání	<b>PŘEDNÁŠKY</b> pro zahraniční delegace, PS, Senát	
Oddělení pro evropské záležitosti	<b>STANOVISKA</b> kompatibility nevládních návrhů zákonů s právem EU	<b>KONZULTACE</b> k předkládaným vládním návrhům zákonů	<b>DOKUMENTY EU</b> Výběr z aktů a dokumentů EU zaslaných PS	<b>ZPRÁVY</b> Aktuální agenda v Bruselu	<b>PODKLADY</b> pro jednání výboru na mezinárodní úrovni
	<b>INFORMAČNÍ STŘEDISKO</b> Informace o činnosti Poslanecké sněmovny a prohlídky budov	<b>ECPRD</b> Spolupráce s Evropským centrem pro parlamentní výzkum a dokumentaci	<b>PŘEDNÁŠKY</b> pro Poslaneckou sněmovnu, pro školy, veřejnost	<b>INFORMAČNÍ MATERIÁLY</b> o fungování Poslanecké sněmovny, o legislativním procesu	<b>ZÁPISY</b> ze schůzí, seminářů, přednášek, kulatých stolů