

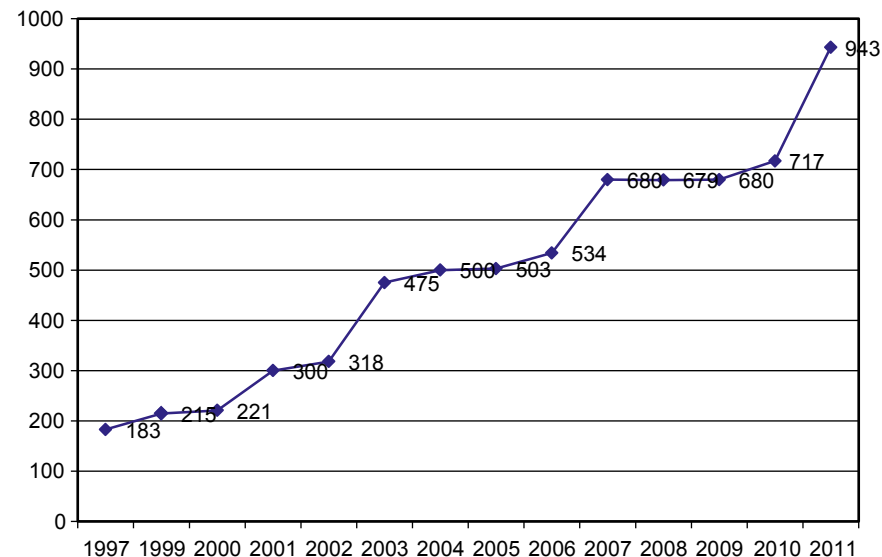
## Statistika prací Parlamentního institutu za rok 2011

(od 1. 1. 2011 do 31. 12. 2011)

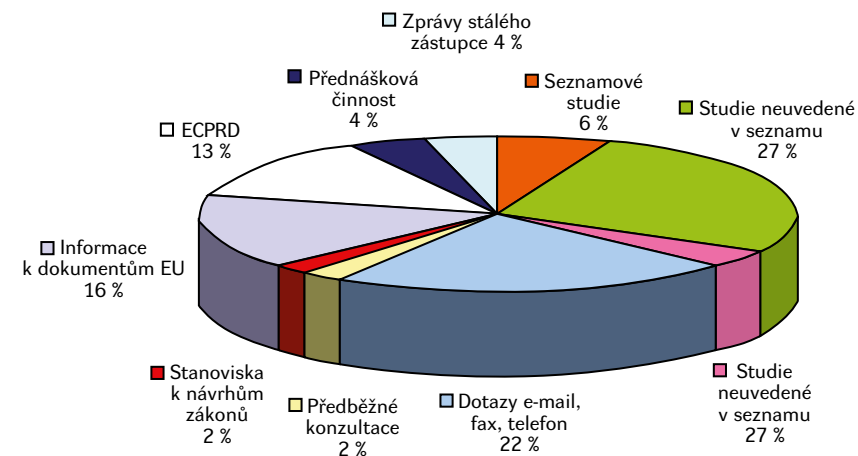
	Počet prací	
	ks	%
<b>Práce celkem</b>	<b>943</b>	<b>100%</b>
<b>z toho:</b>		
– uvedené v Seznamu vybraných prací (dále jen seznamové)	58	6%
– neuvedené v Seznamu vybraných prací (dále jen neuvedené v seznamu)	252	27%
– vybraná témata a monitoring	34	4%
– opovědi na dotazy (dopis, fax, e-mail)	207	22%
– stanoviska k návrhům zákonů	23	2%
– předběžné konzultace	18	2%
– informace k dokumentům EU (podkladové materiály, přehledy)	154	16%
– The European Centre for Parliamentary Research and Documentation (ECPRD)	124	13%
– přednášková činnost	35	4%
– Zprávy stálého zástupce při EP a stálého zástupce při RE	38	4%
<b>Práce vypracované:</b>	<b>943</b>	<b>100%</b>
– <b>na požádání /celkem/</b>	<b>854</b>	<b>91%</b>
– pro Poslaneckou sněmovnu	628	74%
– pro Senát	53	6%
– pro poslance EP	6	1%
– zahraniční parlamenty	147	17%
– Ostatní	20	2%
– <b>z vlastní iniciativy PI</b>	<b>89</b>	<b>9%</b>
<b>Práce objednané PS či Senátem:</b>	<b>681</b>	<b>100%</b>
– sněmovním nebo senátním výborem či komisí	312	46%
– přímo poslancem či senátorem	369	54%
<b>Práce dle politické příslušnosti zadávajícího poslance či senátora</b>	<b>369</b>	<b>100%</b>
– ČSSD	59	16%
– ODS	111	30%
– TOP09+S	120	32%
– KSCM	13	4%
– VV	56	15%
– Nezařazení	10	3%

Zpracoval Parlamentní institut – 3/2011.

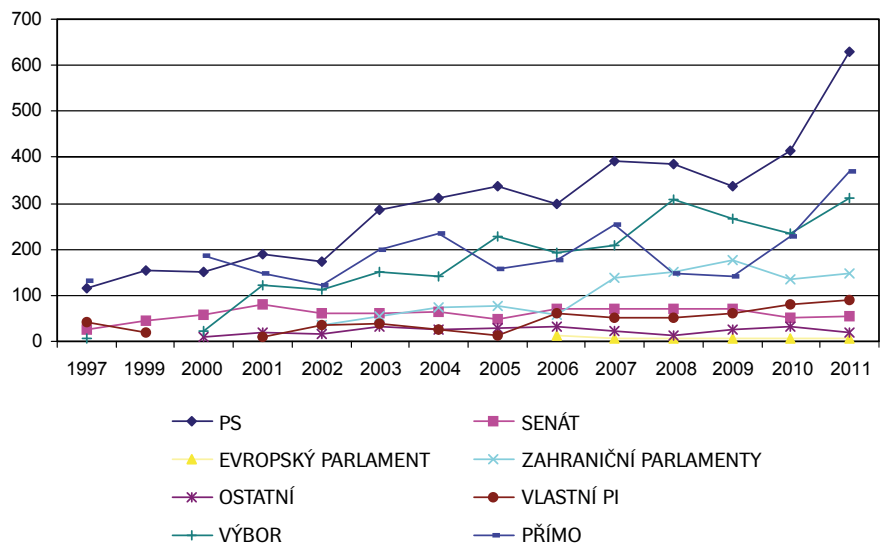
## Vývoj celkového počtu úkolů zpracovávaných PI v letech 1997–2011



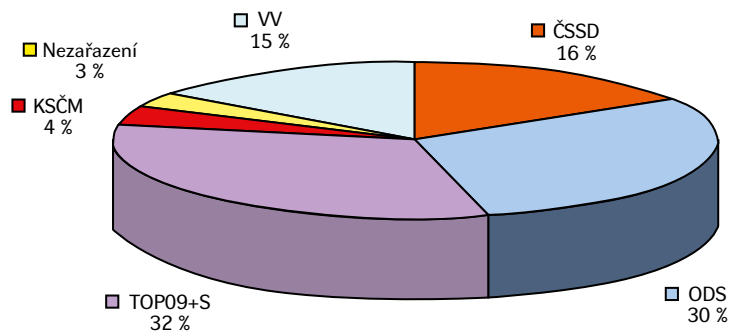
## Procentuální podíl druhů zpracovávaných dotazů v roce 2011



### Vývoj rozvržení činnosti PI dle zadavatele v letech 1997–2011



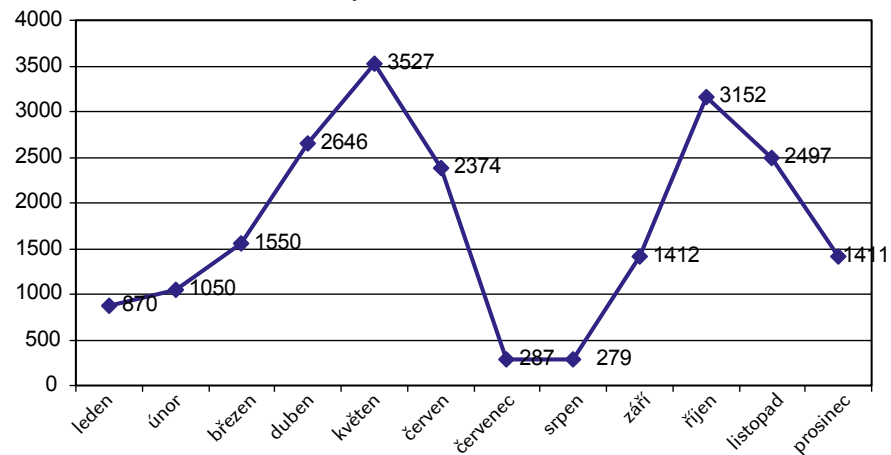
### Podíl politických stran na zadávání dotazů PI v roce 2011



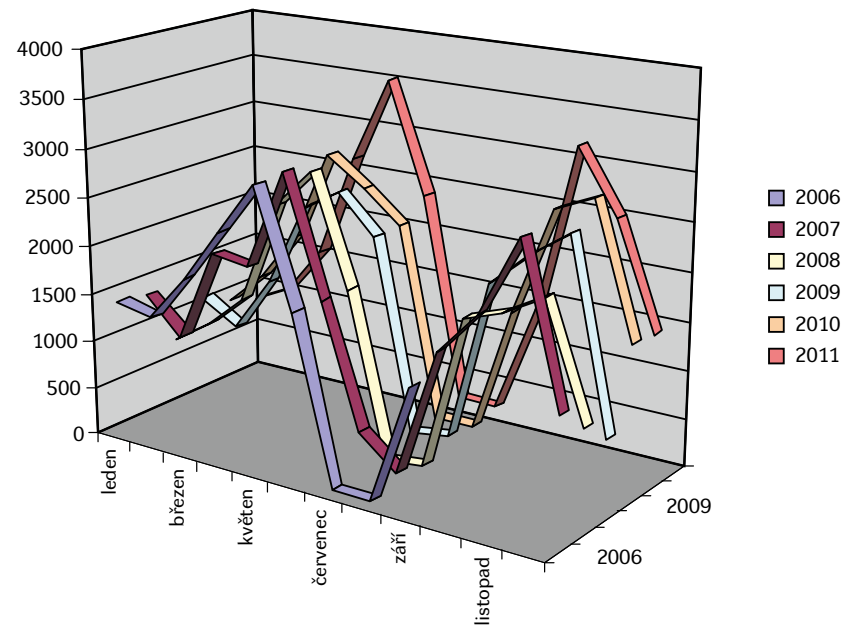
### Statistika Informačního střediska za rok 2011

<b>leden</b>	počet osob – prohlídky PS	870
	počet prohlídek	34
	školení, semináře	0
	<b>celkem osob</b>	<b>870</b>
<b>únor</b>	počet osob – prohlídky PS	1030
	počet prohlídek	41
	školení, semináře	20
	<b>celkem osob</b>	<b>1050</b>
<b>březen</b>	počet osob – prohlídky PS	1510
	počet prohlídek	70
	školení, semináře	40
	<b>celkem osob</b>	<b>1550</b>
<b>duben</b>	počet osob – prohlídky PS	2646
	počet prohlídek	98
	školení, semináře	0
	<b>celkem osob</b>	<b>2646</b>
<b>květen</b>	počet osob – prohlídky PS	3511
	počet prohlídek	133
	školení, semináře	16
	<b>celkem osob</b>	<b>3527</b>
<b>červen</b>	počet osob – prohlídky PS	2342
	počet prohlídek	84
	školení, semináře	32
	<b>celkem osob</b>	<b>2374</b>
<b>červenec</b>	počet osob – prohlídky PS	287
	počet prohlídek	15
	školení, semináře	0
	<b>celkem osob</b>	<b>287</b>
<b>srpen</b>	počet osob – prohlídky PS	279
	počet prohlídek	19
	školení, semináře	0
	<b>celkem osob</b>	<b>279</b>
<b>září</b>	počet osob – prohlídky PS	1412
	počet prohlídek	52
	školení, semináře	0
	<b>celkem osob</b>	<b>1412</b>
<b>říjen</b>	počet osob – prohlídky PS	3152
	počet prohlídek	112
	školení, semináře	0
	<b>celkem osob</b>	<b>3152</b>
<b>listopad</b>	počet osob – prohlídky PS	2442
	počet prohlídek	86
	školení, semináře	55
	<b>celkem osob</b>	<b>2497</b>
<b>prosinec</b>	počet osob – prohlídky PS	1356
	počet prohlídek	63
	školení, semináře	55
	<b>celkem osob</b>	<b>1411</b>
<b>Celkem osob</b>		<b>21055</b>
<b>Celkový počet prohlídek</b>		<b>807</b>

**Počet návštěvníků Informačního střediska v rámci prohlídek PS a odborných seminářů za rok 2011**



**Porovnání počtu návštěvníků prohlídek Poslanecké sněmovny v letech 2006–2011**



**Počet návštěvníků prohlídek PS v letech 2006–2011**

